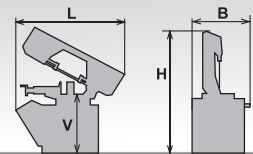
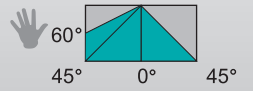


350x400 SHI-LR-F



mm	0°	45°	45°	60°	$\frac{b}{a \times b}$	$\frac{a}{a \times b}$
	350	330	320	220	X	X
	250*	180*	180*	130*	X	X
$\frac{a}{a \times b}$	400x350	350x100	330x160	220x240	400x210	230x140
$\frac{b}{a \times b}$	400x350	280x350	240x350	160x350	400x210	230x140

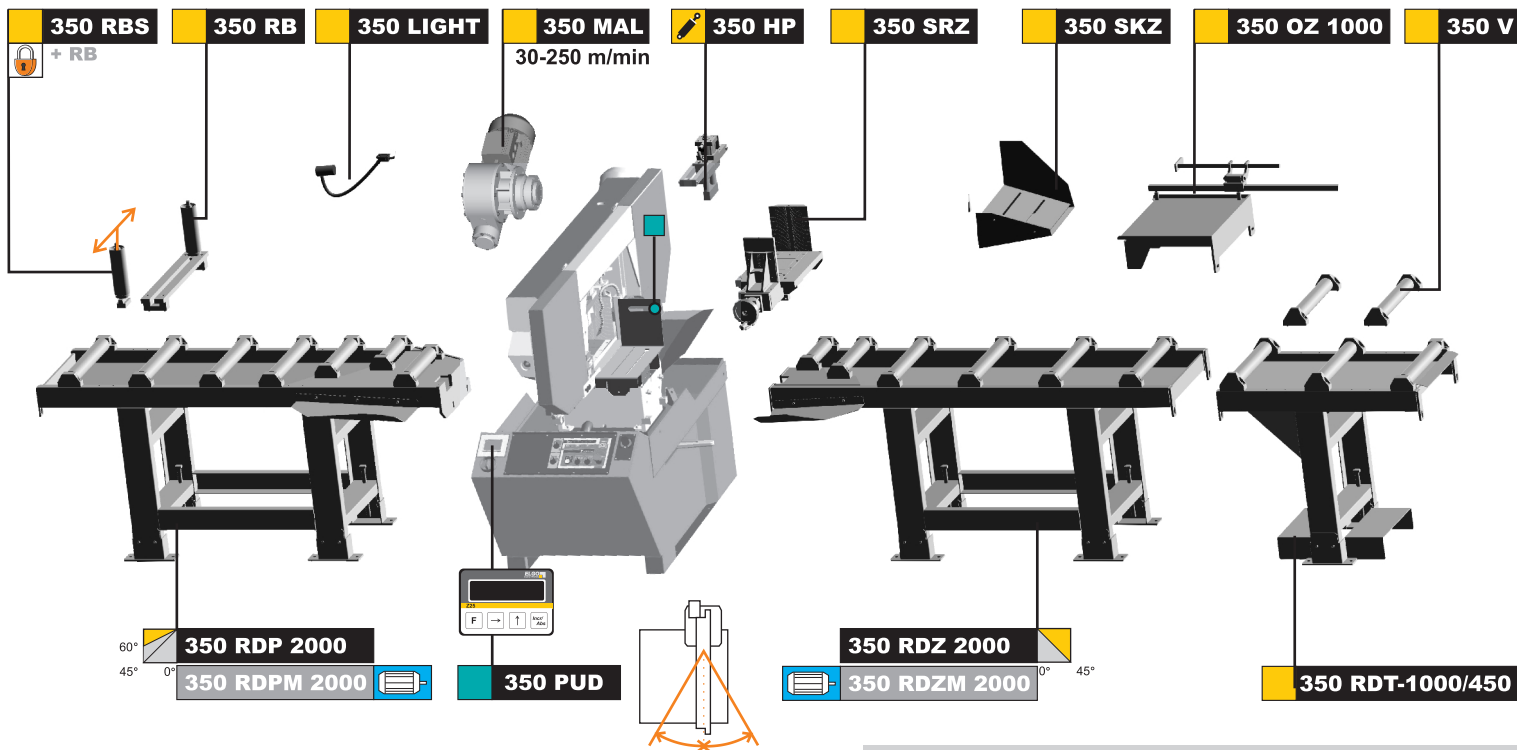
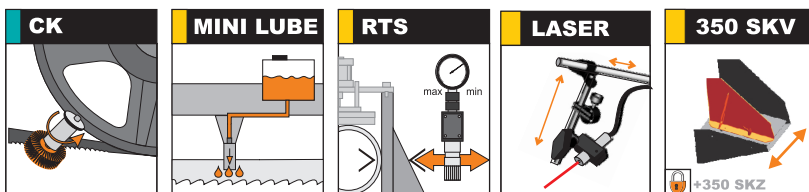
	kW	m/min	mm		kg
3x400V 50 Hz	3,0	20-100	4520x34x1,1		920
L	B	Hmin	Hmax	V	
2300	950	1560	2500	940	

*doporučené hodnoty /recommended values

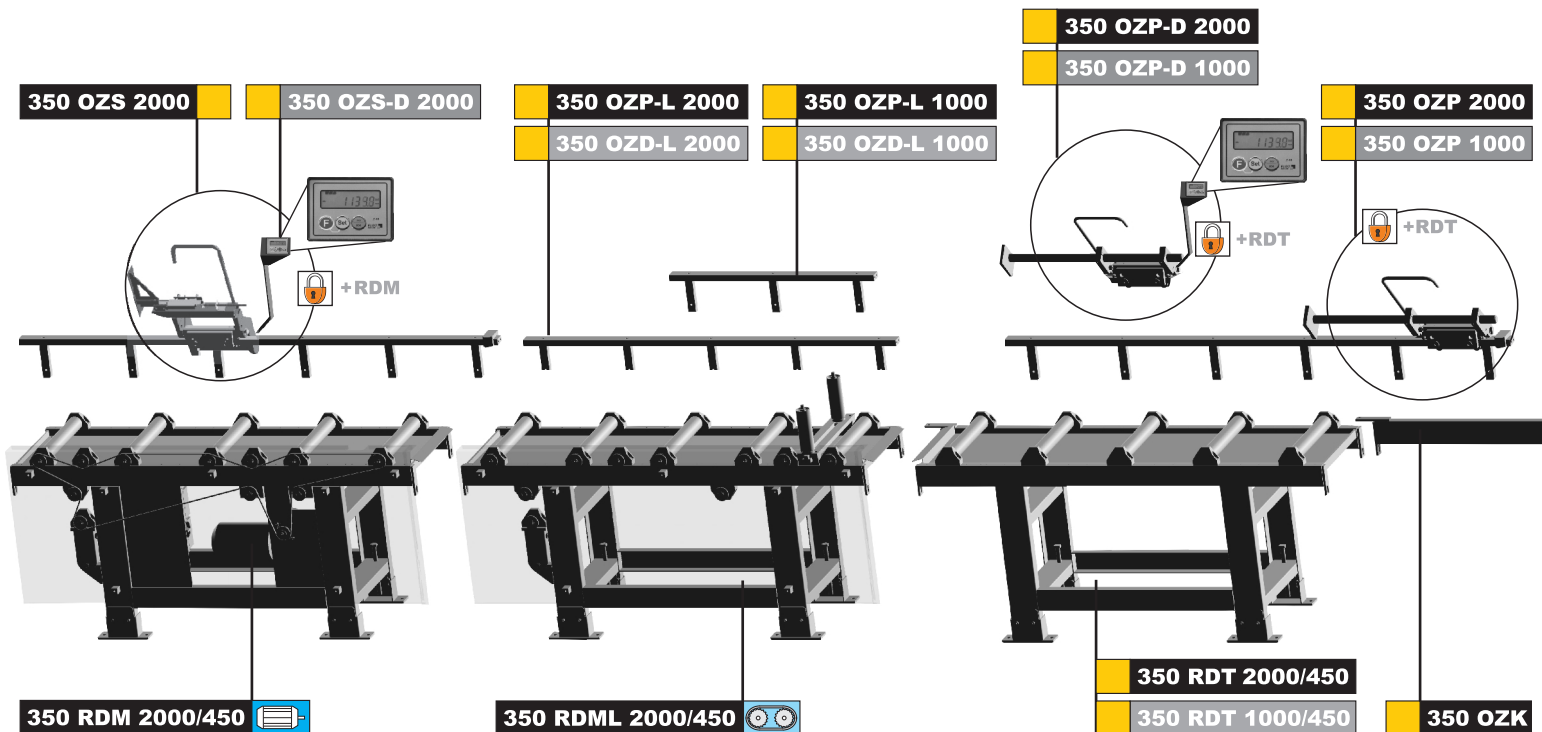


PEGAS

350x400 SHI-LR-F



OPTION



■ STANDARD ■ OPTION



PEGAS-GONDA s.r.o., Čs. armády 322, 684 01 Slavkov u Brna
 Tel: 00420-544 221 125, 00420-544 221 126, fax: 00420 544 227 389
 E-mail: pegas@gonda.cz, www.pegas-gonda.cz, Czech Republic

- výrobce si vyhrazuje právo provádět změny technických údajů, technické údaje odpovídají 1.12.2010
 /producer has the right to make changes of technical data, technical data are valid on 1.12.2010/
 - pila na fotografii není vždy v základním provedení / the machine in the picture is not always in the basic version
 - uvedené rozměry odpovídají stroji v základním provedení / mentioned diameters are for machine in basic version /